

globalpayments

léto 2018

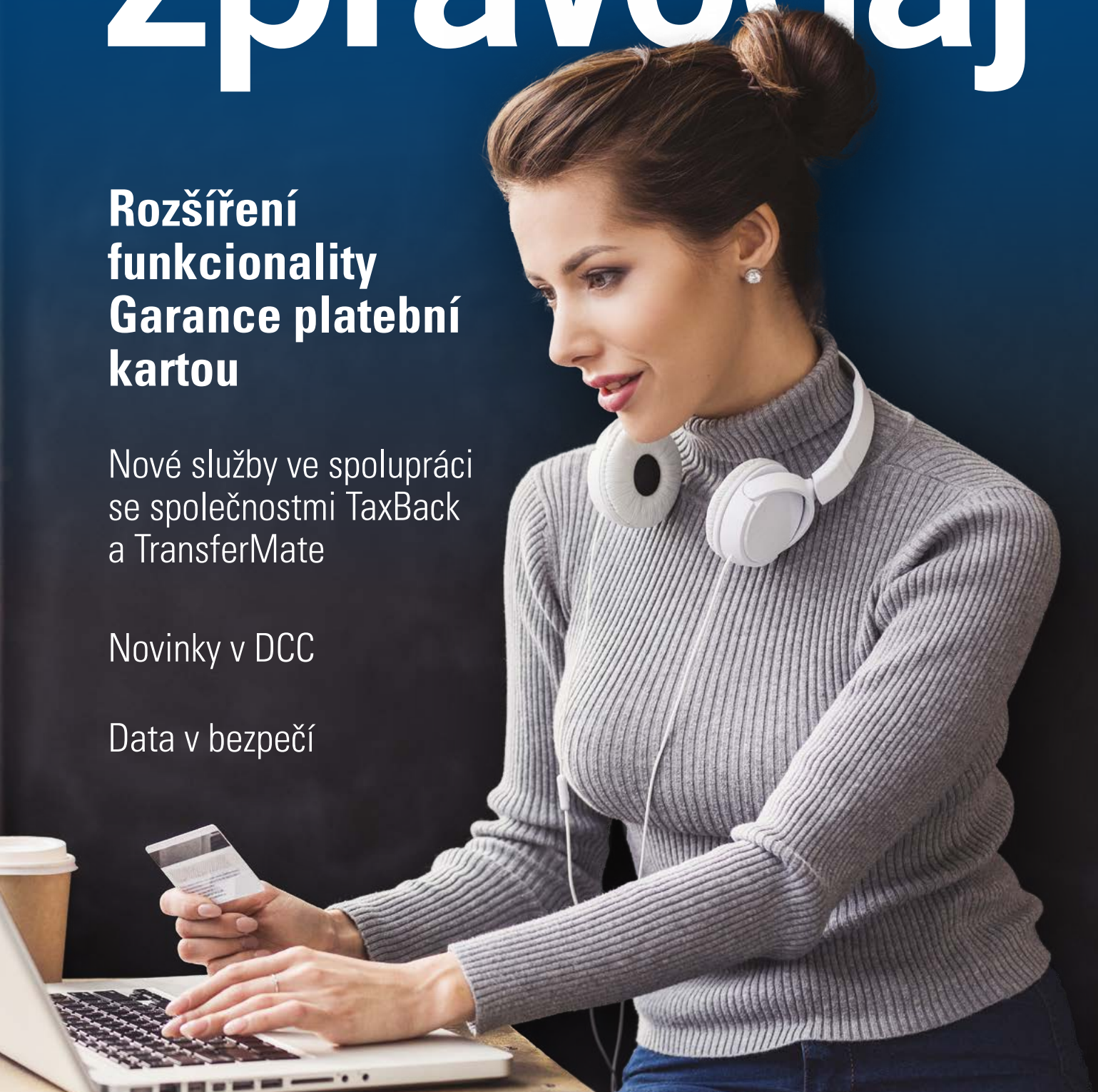
# zpravodaj

## Rozšíření funkcionality Garance platební kartou

Nové služby ve spolupráci  
se společnostmi TaxBack  
a TransferMate

Novinky v DCC

Data v bezpečí




Ve spolupráci s



[globalpayments.cz](https://globalpayments.cz)

Service. Driven. Commerce

© 2018 Global Payments Inc.  
All Rights Reserved.



„Rozhodli jsme se být pro vás cenným partnerem nejen v oblasti akceptace platebních karet, ale i pro celé vaše podnikání.“

## IGOR ŽGANJER, MANAGING DIRECTOR GLOBAL PAYMENTS S.R.O.

Přemýšleli jsme, jak vám co nejlépe pomoci usnadnit vaše podnikání. Na základě zpětné vazby od vás, obchodních partnerů, jsme zjistili, že byste uvítali další služby pro rozvoj a provoz svého podnikání.

Společnost Global Payments se proto rozhodla stát se z firmy, která obchodním partnerům nabízí pouze služby akceptace karet, firmou, která bude pro obchodníky cenným partnerem při řešení nejrůznějších situací, s nimiž se při podnikání setkávají.

Poohlédli jsme se po specializovaných společnostech nabízejících relevantní služby, jež by mohly být pro obchodníky přínosné a vhodně doplňovat naši hlavní službu - akceptaci platebních karet, abychom je mohli poskytnout svým obchodním partnerům. Vzhledem k tomu, že Global Payments je dlouholetou prosperující společností kótovanou na burze s širokým portfoliem zákazníků a partnerů, věříme, že nabídka služeb bude zajímavá pro všechny.

Global Payments kromě rozšíření nabídky také pokračuje s přípůsobováním se k rychle se měnícímu finančnímu trhu a ve sjednocování služeb pro mezinárodní zákazníky pomocí centrálního acquiringu, díky němuž jsme schopni zachovat jednotnost a ulehčit účtování i u nadnárodních korporací.

V rámci přiblížení se našim zákazníkům jsme nechali na začátku letošního roku provést zákaznický průzkum spokojenosti, a to jak formou individuálních rozhovorů, tak telefonicky. Ještě jednou děkujeme všem, kteří se průzkumu rozhodli zúčastnit. Velice příjemně nás potěšila vysoká hodnocení, která ve výsledcích vyšla, zejména za spokojenost s naší hlavní službou akceptace karet, i spolehlivost a vstřícnost při řešení požadavků, zodpovědní dotazů a poskytování podpory. Nadále se budeme snažit být jedničkou pro vás a vaše podnikání.

Doufáme, že se vám náš rozšířený, zákaznický orientovaný koncept bude líbit a přejeme úspěšnou dlouhodobou spolupráci.



## GLOBAL PAYMENTS V NOVÉM

Společnost Global Payments se dočkala nového grafického ztvárnění značky. Design je vzdušnější, logo modernější a celková vizuální identita společnosti spolu se sloganem Service. Driven. Commerce podpořila firemní kulturu, standardy a design pro jednotnou komunikaci a povědomí o značce po celém světě. Líbí se vám naše nové logo?

## NOVÝ DODAVATEL KOTOUČKŮ ZA VÝHODNOU CENU

Global Payments vyhlásila výběrové řízení na dodavatele náhradních termocitlivých kotoučků do platebních terminálů. Klientům tak odpadne starost s nákupem dalších kotoučků po spotřebování prvních rolíček dodaných s terminálem a výběr toho správného typu. Výběrové řízení vyhrála společnost Office Depot, která nabídla jak kvalitní kotoučky za nízkou cenu, tak pro uživatele nejpříjemnější služby (garance na dodávky do druhého pracovního dne v daném časovém rozmezí, doručení zboží řidičem na požadované místo, dopravné zdarma a další). Jednoduchý postup objednání: telefonicky

na telefonním čísle: 800 154 327 a online na webových stránkách: [www.online.officedepot.cz](http://www.online.officedepot.cz). Během první objednávky uveďte prosím do pole „Poznámka“ heslo: Global Payments. Budou vám nastaveny klientské ceny na kotoučky a po domluvě se společností Office Depot též individuální ceny na vámi nejvíce užívané položky z kancelářských potřeb. Věříme, že i možnost oblíbených položek (například pouze jednoho správného rozměru kotoučku) zobrazujícího se hned po přihlášení vám usnadní proces nákupu náhradních termocitlivých kotoučků do terminálů.

## ROZŠÍŘENÍ IP ADRES PRO PLATEBNÍ TERMINÁLY

S uvedením nových produktů a služeb bychom vás rádi upozornili na nutnost mít ve vaší firemní síti povolené následující IP adresy pro přístup do internetu včetně současně používaných IP adres. Díky těmto přístupům jsme vám schopni vždy zajistit fungující a spolehlivé služby. Děkujeme.

### Seznam IP adres

IP adresa: 193.58.72.194 port 443  
 IP adresa: 193.58.72.190 port 443  
 IP adresa: 193.58.72.28 port 443



## VÝJIMKA Z ÚČTOVÁNÍ TRANSAKČÍ DO VÝŠE 1 Kč

Rádi bychom vám připomněli, že transakce s vyšší pod nominální hodnotu 1 Kč jsou vyloučeny ze zpracování a tudíž nejsou poukazovány na účet obchodníka.

Důvodem jsou technické problémy a vysoké poplatky účtované ze strany kartových společností za procesování „podlimitních“ transakcí.

## ZMĚNA PODMÍNEK SLUŽBY CASH BACK

V souvislosti s nařízenou změnou podmínek pro poskytování výběru hotovosti přes platební terminál je od 1. 7. 2018 snížena minimální transakce na 1 Kč a zvýšena maximální výše výběru hotovosti na 3 000 Kč.

rychlé aktuality z oblasti e-commerce

## Akceptace karet AMEX na platební bráně GP webpay

Rádi bychom vás informovali, že v ČR byla spuštěna akceptace karet AMEX na platební bráně GP webpay. Aktivace AMEX probíhá na žádost přes obchodního zástupce a nemá žádný vliv na změnu smluvních podmínek, z tohoto důvodu není nutné připravovat dodatky ke smlouvám.

## Přechod na protokol TLS 1.2

Podpora protokolů TLS 1.0 a TLS 1.1 včetně podpory šifrování 3DES a nižších verzí AES byla v systémech platební brány GP webpay ukončena a od 26. 3. 2018 je podporován pouze protokol **TLS 1.2**.





# Nové funkce platební brány GP webpay - Uložená karta a Ověření karty

Nové funkce Uložená karta a Ověření karty umožní jednoduché a bezpečné uložení karetních údajů v systémech za účelem následných plateb jedním kliknutím zejména z mobilních zařízení. Platby z mobilních zařízení již nyní mají podíl okolo 40 %

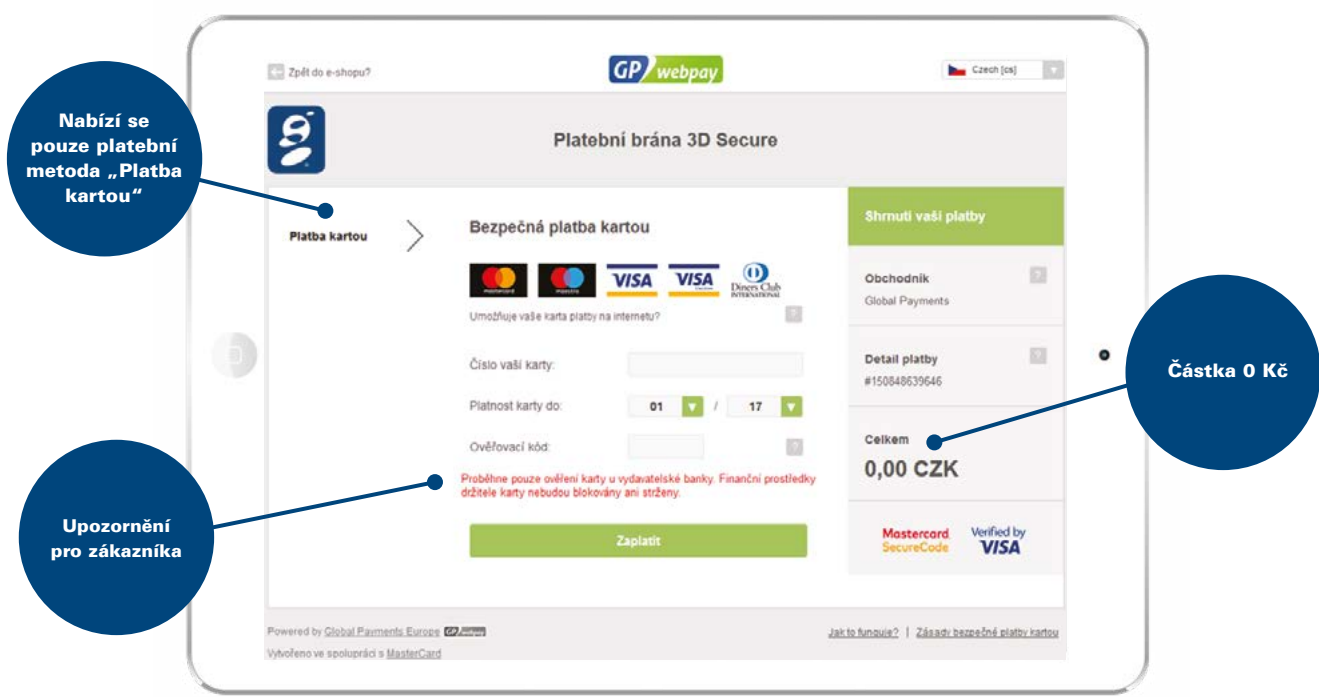
a tento podíl neustále narůstá. Dokonce existují e-commerce obchodníci, kteří prodávají výhradně přes aplikace pro chytré mobilní telefony.

Fixní	<h3>OPAKOVANÁ PLATBA</h3> <ul style="list-style-type: none"> <li>• Za zákazníka vytváří obchodník</li> <li>• Use case: předplatné založené na používání</li> <li>• Příklad: platba za fakturu u mobilního operátora</li> </ul>	<h3>OPAKOVANÁ PLATBA</h3> <ul style="list-style-type: none"> <li>• Za zákazníka vytváří obchodník</li> <li>• Use case: pravidelné předplatné</li> <li>• Příklad: platba za přístup k digitálnímu obsahu</li> </ul>	
	<h3>ULOŽENÁ KARTA</h3> <ul style="list-style-type: none"> <li>• Platba jedním kliknutím zákazníka</li> <li>• Use case: ad hoc platby</li> <li>• Příklad: platba jedním kliknutím při nákupu aplikace do chytrého telefonu</li> </ul>	<h3>OPAKOVANÁ PLATBA</h3> <ul style="list-style-type: none"> <li>• Za zákazníka vytváří obchodník</li> <li>• Use case: dobíjení digitální peněženky</li> <li>• Příklad: platba za dobíjení kreditu předplacených karet mobilních operátorů</li> </ul>	
Datum			
Variabilní			
	Variabilní	Částka	Fixní

Pro uložení karetních údajů je nyní také možné využít novou funkci „Ověření karty“. Funkce bude fungovat následujícím způsobem:

- Zákazník je přesměrován na platební stránku GP webpay

- Nabídne se pouze platební metoda „Platba kartou“ na částku 0 Kč
- Zobrazí se také upozornění, že proběhne pouze ověření karty u vydavatelské banky a že finanční prostředky nebudou blokovány ani strženy





# Inkrementální předautorizace

## ROZŠÍŘENÍ FUNKCIONALITY GARANCE PLATEBNÍ KARTOU

Flexibilita a jednoduchost. To jsou slova, která nás provázela při navrhování nové služby pro naše obchodní partnery. Pro všechny naše zákazníky, především pak ty v segmentech ubytovacích služeb a pronájmu vozů nebo čerpacích stanic, uvádíme nově na trh nový typ transakce inkrementální (přírůstkové) předautorizace. Dovolte, abychom vám na dalších řádcích představili přínosy této nové funkcionality a nejlépe na konkrétních příkladech. Nejprve si ale pojdme říci, co vlastně služba nabízí.

Jistě jste se již setkali s transakcí Předautorizace ať už jako zákazník nebo jako podnikatel využívající tuto transakci. V principu vám tato transakce umožňuje zablokovat zvolenou částku na účtu držitele karty. Jako příklad uvedme rezervační

poplatek za ubytování. Tato částka je pak blokována na účtu držitele karty po stanovený čas (který se může dle vydavatele karty nebo země lišit). Pokud dalším typem transakce nazývané Zakočení předautorizace nedáte pokyn, aby částka byla stržena, po uplynutí stanoveného času je částka uvolněna držiteli karty pro další platby.

Složitější už to bylo v případě, kdy si váš zákazník například prodloužil pobyt nebo pronájem vozu o další dny. V tento okamžik jste měli několik možností:

- zrušit původní předautorizaci a vytvořit novou na vyšší částku
- zakončit stávající předautorizaci a vytvořit novou předautorizaci na inkrementální částku

- vytvořit další předautorizaci na inkrementální částku a poté obě odděleně zakončit

Jako další příklad lze uvést situaci, kdy bylo potřeba předautorizaci držet delší dobu. Často se stávalo, že předautorizace vypršela, což obsluha terminálu zjistila až během jejího zakončování. Neexistoval způsob, jak předautorizaci a její platnost prodloužit.

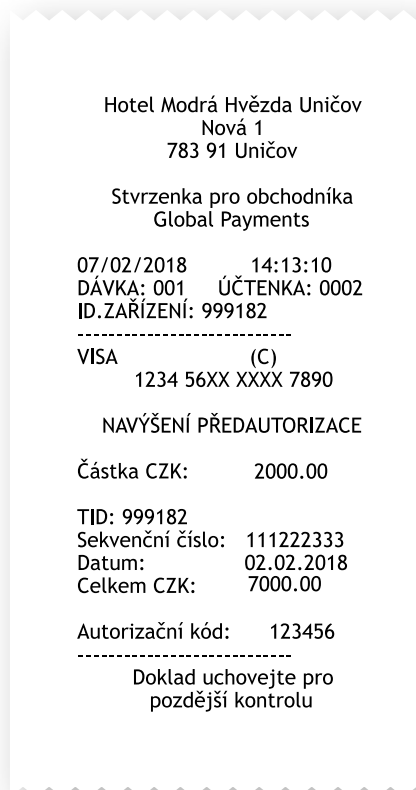
Nyní vám však s těmito situacemi pomůže právě Inkrementální předautorizace. Nový typ předautorizace umožňuje obsluze platebního terminálu navázat více předautorizací do jednoho řetězce transakcí a provést pak jedno zakončení předautorizace pro celý tento řetězec. Stejně tak umožňuje prodloužovat platnost existující předautorizace, například v případě propojení terminálu s pokladnou i automatizovaně.

### Příklad:

Návštěvník přijede do hotelu a ubytuje se na pět nocí. Obsluha během registrace zákazníka na recepci provede předautorizaci ve výši ceny za pět nocí, například 5 000 Kč. Tato částka se zablokuje na účtu zákazníka. Čtvrtý den pobytu navštíví zákazník recepci a oznámí, že by si rád prodloužil pobyt o další dvě noci. Obsluha tedy vytvoří inkrementální předautorizaci v hodnotě ubytování na dvě noci, tedy o 2 000 Kč více. Zákazníkovi se zablokuje na účtu daná částka. Při odhlašování z hotelu oznámí, že z pokojového baru odebral zboží v ceně 300 Kč. Obsluha v tomto případě použije opět inkrementální předautorizaci, tentokrát na částku 300 Kč. Při odjezdu zákazníka obsluha terminálu jednoduše provede zakončení všech spojených předautorizací jedinou transakcí. Zakončení předautorizace na částku 7 300 Kč.

Pohodlné a rychlé, že? Navíc nadále zachováváme unikátní funkci, kdy můžete v rámci například jednoho hotelu realizovat jak předautorizace tak inkrementální předautorizace z libovolného terminálu a z libovolného terminálu je také možné zakončit. Tuto službu nabízíme jako jedinou na českém trhu.

*Vzor účtenky pro inkrementální předautorizaci:*







## PCI DSS řešení

V poslední době jsme zaregistrovali zvyšující se počet vašich dotazů na téma novinek v oblasti přijímání platebních karet a s tím souvisejících požadavků na bezpečnost ze strany karetních asociací a regulatorních orgánů vystupujících v platebním styku. Věříme, že úniky karetních údajů z hotelových řetězců, ale i u retailových obchodníků ve vás vyvolaly otázky, zda se toto nemůže přihodit také vám a jaké případné dopady z toho pro vás mohou vyplývat. Rádi bychom vám přiblížili informace o datové bezpečnosti.

Aby vaše prostředí bylo schopno čelit pokusům o odcizení citlivých dat, rozhodli jsme se uzavřít strategické partnerství se společností, jež je uznávanou firmou v oboru testování zranitelnosti IT prostředí, a toto řešení vám společně nabídnout.

Pomocí efektivních nástrojů vám otestujeme vaše systémy a vyhodnotíme potenciální zranitelnosti, které by mohly mít

za následek odcizení citlivých údajů, s čímž je vždy bohužel spojena výrazná ztráta jak finanční, tak reputační.

Dle společností, zabývajících se bezpečností dat, bude v následujících letech přibývat nových způsobů hackerských útoků, jenž budou ohrožovat firmy, osobní údaje a soukromí lidí a útočit na počítače i mobilní zařízení. Závěr z tohoto sdělení bohužel vyznívá jednoznačně - krádeže firemních i soukromých dat budou stále běžnější.

V současnosti jsme rovněž svědky zvyšujícího se dohledu na ochranu osobních údajů, jako je nařízení Evropské unie, v podobě Obecného nařízení o ochraně osobních údajů (známé jako GDPR, či Mezinárodní standard v oblasti platebních karet PCI DSS ( Payment Card Industry Data Security Standard), jehož dodržováním jsou povinny všechny subjekty vystupující v odvětví přijímání platebních karet (vyjma držitelů platebních



karet). Pokud využijete těchto služeb, máte jistotu, že vaše systémy budou kontrolovat lidé s nejvyššími znalostmi na trhu v oblasti PCI DSS auditu s certifikací QSA (Qualified Security Assessor).

### POPIS NABÍZENÝCH SLUŽEB:

#### ASV skeny Externích IP adres

Analýza zabezpečení a nastavení správné konfigurace IP adres, identifikace zranitelnosti, návrh řešení a pravidelné kvartální skenování potvrzené od ASV auditora (oprávněný skenovací auditor dle standardu PCI DSS).

#### Skenování čísel karet

Skenování prostředí zákazníka, kde by se mohli nacházet údaje o platebních kartách pomocí specializovaného nástroje.

#### Asistence při vyplňování SAQ (sebehodnotících) dotazníků

Analýza prostředí zákazníka ke standardu PCI DSS, identifikace nesouladu s požadavky.

#### Bezpečnostní Konzultace

Identifikace a analýza IT prostředí – konzultace při implementaci konkrétních změn (například na základě výsledku ASV skenování).

#### Výhody služby:

- Dostupná cena: začínající na 1800 Kč měsíčně
- Komunikace v českém jazyce
- Výsledkem je oficiální certifikát, jenž můžete použít jako průkazný oficiální dokument vůči jiným institucím a zároveň vůči vašim zákazníkům, že jejich data jsou u vás v bezpečí
- Testování prostředí probíhá průběžně
- Služby je možno využít jednotlivě, nebo jako celek

### NAŠE ODPOVĚDI NA VAŠE ČASTÉ DOTAZY:

*Jako obchodník očekávám, že toto řeší poskytovatel platebních služeb?*

Hardware i software dodávaný společností Global Payments je v souladu s PCI standardem. Nemáme dohled nad vašim IT prostředím, ani nad tím, jak nakládáte s daty. Proto je nezbytné toto řešit i ze strany každého obchodníka. Nejedná se o přímý požadavek nás či banky, ale o nařízení karetních asociací.

*Co se stane, když toto řešit nebudu?*

Je naší povinností vás informovat, že v tomto případě budou veškeré případné pokuty ze strany karetních asociací přeúčtovány na vás a na vyžádání karetní asociace jsme povinni vás označit jako obchodníka, který není v souladu s PCI DSS.

*Jaké navrhuje řešení?*

Využijte exkluzivní nabídku našeho certifikovaného auditora, který prověří váš systém a najde potenciální slabiny systému a navrhne příslušná opatření. Služba, jejíž cena začíná na částce 1800 Kč měsíčně je v porovnání s případnými následky zanedbatelná.

**Pokud byste se rádi dozvěděli více informací, obraťte se prosím na nás přes emailovou adresu: [pci@globalpayments.cz](mailto:pci@globalpayments.cz)**

### VZOROVÝ PŘÍKLAD DATOVÉHO ÚNIKU

- 1 Hotel používá interní hotelový management systém (HMS).
- 2 Smlouva o přijímání platebních karet je podepsána s acquiringovou společností, jenž dodala hardware a software v souladu s PCI DSS.
- 3 Hotel čelí hackerskému útoku, který je veden přes hotelové IP adresy, a z rezervačního systému stáhne údaje o platebních kartách.
- 4 Karetní asociace identifikuje datový únik a kontaktuje acquiringovou společnost, aby tuto záležitost okamžitě řešila s obchodníkem.
- 5 Na vyšetření celé záležitosti je najatá nezávislá auditorská společnost.
- 6 Rozsah poškození je definován na celkový únik 2000 karetních údajů, které se povedlo útočnickům ze systému odcizit. Obchodník není schopen doložit řešení standardu PCI DSS – v kategorii 4 se jedná o sebehodnotící dotazník (SAQ) a zátěžové ASV skeny systému, jenž nebyly nikdy provedeny a dle tohoto zjištění stanovuje karetní asociace vyšší pokuty.
- 7 Výše pokuty byla stanovena na 18 \$ za jednotlivý odcizený karetní údaj.
- 8 Výše pokuty za nedoložení souladu s PCI standardem – 20 000 \$.
- 9 Výše nákladů na vyšetření datového úniku auditorskou společností – 10 000 \$.
- 10 Celkové náklady vyčísleny na 66 000 \$ (cca 1,4 milionu korun).
- 11 Tato částka je požadována od obchodníka, jelikož jeho prostředí nebylo v souladu s PCI DSS.





## Představení společností TaxBack a TransferMate

V SOUČASNOSTI GLOBAL PAYMENTS NABÍZÍ SVÝM OBCHODNÍM PARTNERŮM SLUŽBY VE SPOLUPRÁCI S TĚMITO SPECIALIZOVANÝMI SPOLEČNOSTMI:

**TaxBack** - služba se zaměřuje na vratky DPH za cestovné a ubytování během zahraničních služebních cest. V rámci EU a také v některých mimoevropských zemích je možné u místních daňových úřadů požádat o vrácení celé DPH z útrat na služebních cestách. Protože je vyřizování s daňovými úřady komplikované, náročné na čas a liší se země od země, je možné vám pomoci získat zpět vaše peníze za vás. Stačí nám dodat účtenky za útratu v zahraničí a my vám zdarma uděláme analýzu, jakou částku lze získat zpět.

**TransferMate** - služba nabízející přeshraniční převody peněz. S touto službou se lze vyhnout přeshraničním platbám tím, že má společnost otevřené účty prakticky ve všech zemích světa. A pokud potřebujete zaplatit dodavateli třeba z Číny v USD, pošlete potřebné prostředky na český účet firmy TransferMate v CZK nebo v USD a firma TransferMate ze svého účtu v Číně pošle přepočtenou částku v USD na účet vašeho obchodního partnera. Tímto způsobem není třeba platit bankám za zprostředkování přeshraničních plateb, také směnné kurzy používané firmou TransferMate jsou zpravidla výhodnější než u jiných poskytovatelů.

**Pokud byste měli o nabídku těchto dvou služeb zájem, obraťte se na svého obchodního zástupce společnosti Global Payments (kontaktní údaje naleznete též na konci tohoto Zpravodaje).**

Global Payments pokračuje ve vyjednávání s dalšími specializovanými firmami - v blízké době bychom rádi svým obchodním partnerům nabídli možnost zprostředkování finančních rezerv pro jejich podnikání - jednak rychlých úvěrů pro případ naléhavé potřeby hotovosti a také nový koncept financí, které budou spláceny ve formě pevného procenta z denních karetních transakcí. V tomto případě by si obchodník mohl do značné míry ovlivňovat rychlost splácení úvěru tím, kolik kartových transakcí by denně akceptoval. Tuto službu ocení především klienti, kteří pracují sezónně, či se nechtějí vázat spotřebitelskými úvěry s předem danou výší měsíčních splátek za každé situace. Brzy se v naší nabídce také objeví možnost poskytování vhodných pojišťovacích produktů.

Nabídka dalších služeb se bude dle vašich potřeb i nadále rozšiřovat.

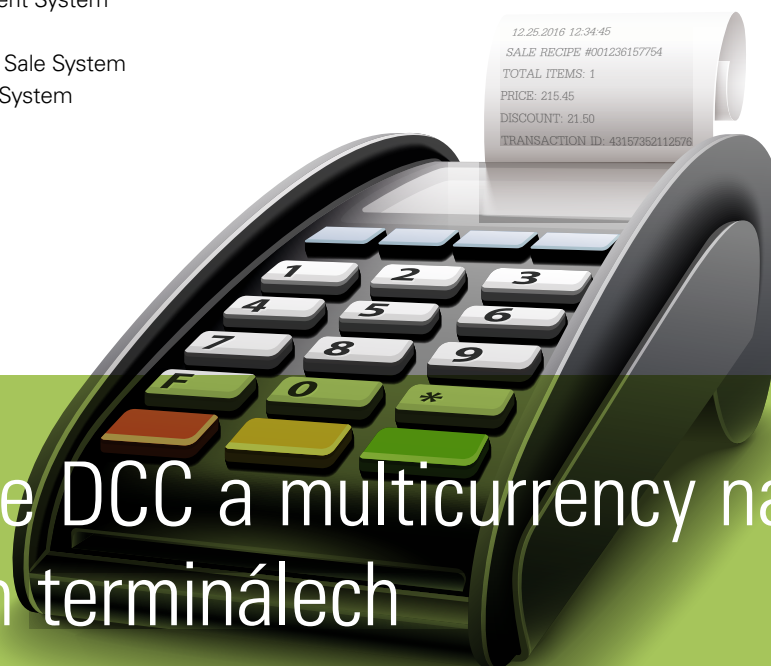
# Nově propojené systémy s terminály Global Payments

Společnost HRS je mezinárodní společnost s vedoucím postavením v oblasti softwarových řešení pro segment HoReCa a maloobchodní podniky. Dříve byla tato společnost známá také jako Micros. Rádi bychom vás informovali, že se podařilo úspěšně navázat spolupráci mezi Global Payments a společnostmi HRS v oblasti vzájemné integrace obou řešení. Nově jsme tak schopni vám nabídnout propojení našich platebních terminálů se systémy

## HRS:

- Opera Property Management System
- Fidelio Suite
- Micros Symphony Point of Sale System
- Micros 3700 Point of Sale System

Nové řešení vám umožní připojit námi nabízené platební terminály na výše uvedené systémy a výrazně tak zrychlit a usnadnit obsluhu obou systémů. Údaje o platbě tak již vaši zaměstnanci nemusí ručně přepisovat do terminálu, díky propojení obou systémů se automaticky přenesou ze systémů HRS do platebního terminálu. Toto řešení také eliminuje lidské pochybení ze strany obsluhy a zrychluje odbavení vašich zákazníků.



## Kombinace DCC a multicurrency na platebních terminálech

### NOVINKY V DCC:

Na základě dotazů obchodních partnerů ze segmentu loterního průmyslu (kasina, herny aj.) ohledně toho, kdy budou moci nabídnout svým zahraničním zákazníkům službu DCC, jsme do konce měsíce dubna testovali na platebních terminálech možnost kombinovat funkce Quasi Cash a službu Dynamic Currency Conversion (DCC). Nyní byly úspěšně nasazeny do ostrého provozu.

Další funkcionalitou, kterou nyní vyvíjíme, bude kombinace služby Multicurrency a DCC na platebním terminálu zároveň. Jedná se o služby pro provozovny se zahraničními zákazníky, kterým umožňují zaplatit v jiné měně, než v českých korunách.

Se službou DCC se navíc vyhnou riziku kurzového pohybu, protože na terminálu vidí konečnou částku ve své domácí měně, která bude bez dalších konverzních poplatků stržena z jejich účtu.

Největší zájem o tyto služby je v segmentu cestovního ruchu. V hotelech a restauracích se pohybují zákazníci z celého světa s kartami vydanými v různých měnách a různými společnostmi. Kombinace těchto dvou služeb se nyní vyvíjí.

Na začátek roku 2019 připravujeme také detailní přehled o využívání a potenciálu služby DCC přímo v zákaznické aplikaci Merchant Portal.



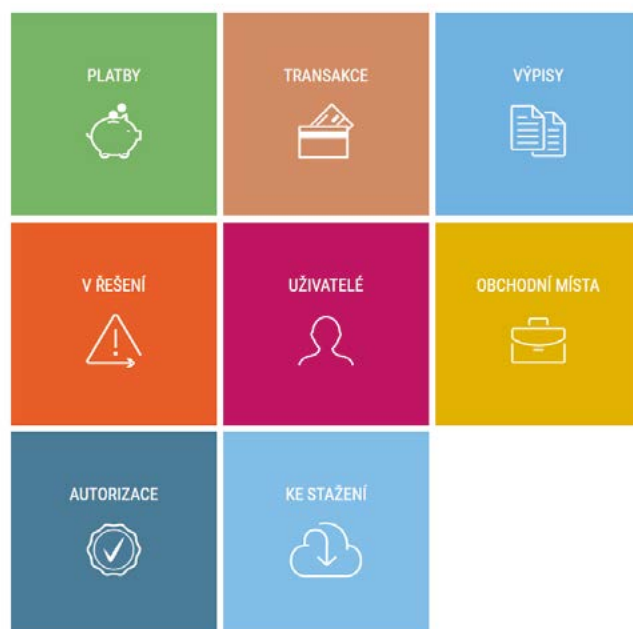


# Merchant Portal

Merchant Portal je zákaznický webový portál, který jsme vytvořili pro obchodníky. Jedná se o online nástroj pro správu informací o transakcích (avízech plateb), který umožňuje nepřetržitý online přístup k reportům a informacím o transakcích v unifikovaném designu napříč všemi zeměmi v lokálním jazyce a lokální měně. Portál umožňuje rychlý přístup k časově citlivým finančním údajům a flexibilitu, které při používání papírových výkazů nelze dosáhnout. Veškeré údaje jsou každodenně aktualizovány a jednotlivé transakce jsou uváděny včetně všech detailů.

## JEHO VÝHODY A VLASTNOSTI:

- nabízí kompletní přehledy o transakcích platební kartou ve formátech pdf, xlsx, flat a xml
- poskytuje rychlé přehledové reporty, analýzy a náhledy dle různých kritérií na úrovních jednotlivých provozoven, terminálů i transakcí
- umožňuje vám prohlédnout si platby za libovolný časový úsek
- generuje přehledy výnosů ze služby DCC a poplatků z karetních transakcí a služeb
- snadno ověřitelné úspěšné přijetí vašich transakcí
- praktické vyhledávací nástroje u finančních údajů



- možnost exportovat finanční údaje do svého PC anebo si nechat zaslat výpisy emailem
- možnost přizpůsobit si svůj účet tak, aby vyhovoval vašim potřebám a přidat uživatele, kteří si mohou prohlížet různé údaje (manažeři provozoven, účetní apod.)

# Centrální Acquiring

## CENTRAL ACQUIRING OD GLOBAL PAYMENTS JE NYNÍ DOSTUPNÝ V ČESKÉ REPUBLICĚ, SLOVENSKU, RUMUNSKU A MAĎARSKU.

Tržní prostředí ve střední a východní Evropě (CEE) se neustále vyvíjí a mění, proto společnost Global Payments s.r.o. pro své mezinárodní obchodníky představila řešení známé pod názvem Central Acquiring (CA) neboli mezinárodní akceptace karet.

Díky němu mohou nadnárodní maloobchodní firmy využívat služby akceptace platebních karet od jednoho poskytovatele ve více zemích Evropy. Mohou se tak více soustředit na své podnikání a další růst.

Abychom maximálně využili své odbornosti ve vztahu s obchodníky působícími ve více zemích Středoevropského regionu, nabízí společnost Global Payments s.r.o. jedinečné – rychle k nasazení připravené – řešení akceptace platebních karet postavené na platformě Central Acquiring.

Platformu Central Acquiring v tuto chvíli aktivně poskytujeme pro Česko, Slovensko, Rumunsko a Maďarsko. Platforma Central Acquiring nám umožňuje snadno přenášet a aplikovat nejlepší zkušenosti z jednotlivých zemí napříč celým regionem při zachování jednotného cenového modelu, unifikovaného vzhledu, konzistentní kontaktní i technické infrastruktury a standardizovaného reportingu, z čehož naši mezinárodní obchodníci benefitují.

Global Payments s.r.o. obchodníkům umožňuje úspěšně nabízet jejich služby v rámci regionu prostřednictvím jednotného řešení, shodného pro všechny zahrnuté země. Řešení shodného cenově, obsahově, technicky i funkčně.

### CENTRAL ACQUIRING PŘINÁŠÍ:

- jednoho partnera
- jeden HW
- jeden ECR protokol
- jednu platební bránu
- jednu cenu
- jeden reporting
- jednu podporu (IT, hotline, prodej...)
- jeden kontakt
- jedno SLA

V rámci platformy Central Acquiring svým obchodníkům nabízíme komplexní portfolio produktů, které umožňuje nejen akceptaci různých typů plateb kartou, ale také využívání dalších služeb s přidanou hodnotou, které Global Payments s.r.o. svým obchodníkům poskytuje.

### TOTO POTFOLIO ZAHRNUJE:

- Bankovní karty
- Věrnostní karty
- Dárkové karty
- Stravenky
- DCC
- E-commerce
- Value Added Services



## kontakty na obchodní zástupce



REGION	OBCHODNÍ ZÁSTUPCE	MOBIL	E-MAIL
<b>Praha 1, 4, 10, Středočeský kraj SEVER</b> Kladno, Mělník, Nymburk, Mladá Boleslav	KUDRNA Robert	724 602 067	rkudrna@globalpayments.cz
<b>Praha 2, 7, 8, 9, Středočeský kraj VÝCHOD</b> Kolín, Benešov, Kutná Hora	VOCETKA Jakub	602 356 082	salessupport@globalpayments.cz
<b>Praha 3, 5, 6, Středočeský kraj ZÁPAD</b> Beroun, Příbram, Rakovník	CAPOVÁ Veronika	727 941 141	vcapova@globalpayments.cz
<b>Ústecko, Karlovy Vary</b> Chomutov, Litoměřice, Teplice, Ústí nad Labem, Děčín, Česká Lípa, Most, Karlovy Vary, Sokolov, Cheb	KUCÍN Lukáš	724 216 626	lkucin@globalpayments.cz
<b>Jižní Čechy, Plzeňsko</b> České Budějovice, Strakonice, Pelhřimov, Jindřichův Hradec, Český Krumlov, Prachatice, Tábora, Písek, Plzeň, Klatovy, Domažlice, Tachov	NOŽKA Petr	602 356 081	pnozka@globalpayments.cz
<b>Brno, Jižní Morava</b> Brno, Břeclav, Vyškov, Znojmo, Třebíč, Hodonín, Uherské Hradiště, Jihlava	PAZOUREK Michal	724 216 628	mpazourek@globalpayments.cz
<b>Střední, Východní Morava</b> Olomouc, Prostějov, Jeseník, Šumperk, Žďár nad Sázavou, Svitavy, Blansko, Pěrova, Kroměříž, Zlín	DERYCHOVÁ Lenka	727 882 238	lderychova@globalpayments.cz
<b>Severní Morava, Slezsko</b> Ostrava, Vsetín, Nový Jičín, Frýdek- Místek, Karviná, Bruntál, Opava	KURÁŇ Jakub	602 356 083	jkuran@globalpayments.cz
<b>Liberecký, Hradecký, Pardubický kraj</b> Havlíčkův Brod, Chrudim, Jičín, Trutnov, Náchod, Rychnov nad Kněžnou, Hradec Králové, Pardubice, Semily, Jablonec nad Nisou, Ústí nad Orlicí, Svitavy	LUKÁŠKOVÁ Irena	735 740 002	ilukaskova@globalpayments.cz





## Global Payments s.r.o.

V Olšínách 626/80  
Strašnice  
100 00 Praha 10  
Česká republika

☎ Tel.: +420 267 197 744\*

✉ E-mail: [info@globalpayments.cz](mailto:info@globalpayments.cz)

\*Telefonní linka je dostupná v pracovní dny 9.00-17.00 hodin.  
V naléhavých případech kontaktujte naši technickou linku  
na telefonním čísle +420 267 197 777.

Ve spolupráci s



[globalpayments.cz](http://globalpayments.cz)